

# Regie 6 - Datenblatt



## Technische Ausstattung:

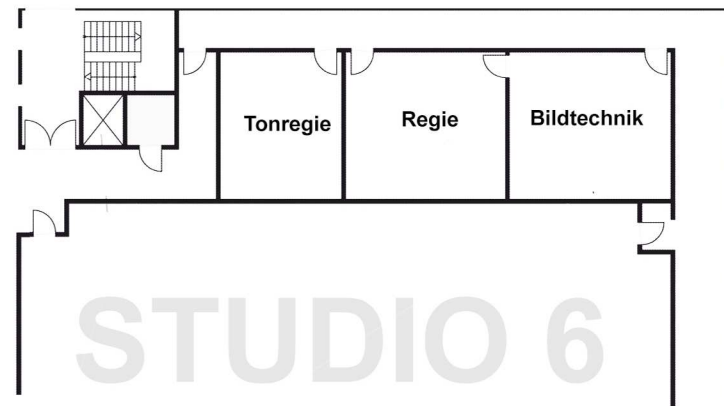
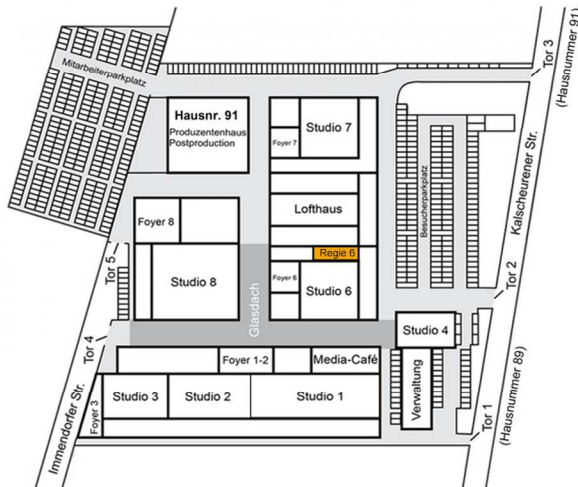
**Regie 6 HD:**  
 Sony MVS-8000G Multiformat-Videomischer mit 4 Mischebenen  
 Monitore: 24 \* Penta 20" und 2 \* 37" LCD Monitore für SD/HD Monitoring, Evertz Multisplit Systeme für die Anzeige von Vorschubildern.  
 Auf Multiviewer Systeme für die Vorschau von Kameras und PGM/PVV ist verzichtet worden, um Laufzeitprobleme und Unterschiede zwischen Bild und Ton zu minimieren.

**Bildtechnik:**  
 Schriftgenerator: XPression  
 DVE: Sony MVE-8000A  
 MAZ: XDCam, tapeless  
 Videosever: K2 (record&play)  
 Kameras: LDX86n  
 Optiken: Large Lens Adapter, Canon 11 \* 4,5 EB HD, Canon 25 \* 6,8 HD Studio, Canon 27 \* 6,5 HD Studio, Canon 96 \* 9,3 HD Studio, Abakus Stadium Lens

**Ton:**  
 Lawo mc² 90, digitales Mischpult mit 16-8-24 Faderbank, 240 DSP-Kanäle  
 Nova 73 HD Kreuzschiene mit 576 x 548 Crosspoints  
 5.1 Surround in Tonregie und Regie  
 Dolby E (auf Anfrage)  
 64 Kanal ProTools HD Aufzeichnung (auf Anfrage)  
 Lexicon 960L mit LARC; TC 6000  
 Analoge Neve/Urei Kompressoren  
 Spot On  
 Dallis Frame (Stagebox) über LWL im Studio  
 Externe Madi-Anbindung über LWL möglich  
 SpotOn Mehrkanal Zuspielsystem  
 Mayah Centauri ISDN-Codex  
 Intercom: Riedel Artist  
 Funkintercom: Standard  
 Beschallung: Yamaha QL 3 D&B- und Axyx-Lautsprecher, Anzahl nach Bedarf

**Licht:**  
 96 \* 2,5 KW Dimmer; 384 \* 5 KW Dimmer  
 86 Desisti-Lichtzüge

- + Vernetzung zwischen allen Studios und Regieräumen über Glasfaser
- + Redundante Sendeleitungen (TX/RX) über den MCR
- + Anbindung an 40 GBit/s Backbone zur nobeo Postproduktion
- + Downlink



Weitere Infos unter  
[www.nobeo.de](http://www.nobeo.de) oder [sales@nobeo.de](mailto:sales@nobeo.de)