

Regie 1 - Datenblatt



Technische Ausstattung:

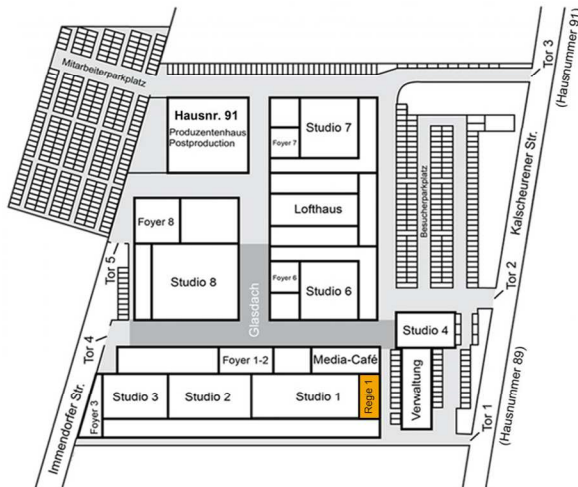
Regie 1 HD:
 Sony MVS 8000 3ME
 Monitore: 21 * 17" und 6 * 24" TV-Logic

Bildtechnik (optional):
 Schriftgenerator: XPression
 DVE: MVS8000 4 Kanäle
 MAZ: XDCam, HDCam
 Videoserver: Grass Valley K2
 Kameras: LDX86n
 VSM Controller System, Multiviewer

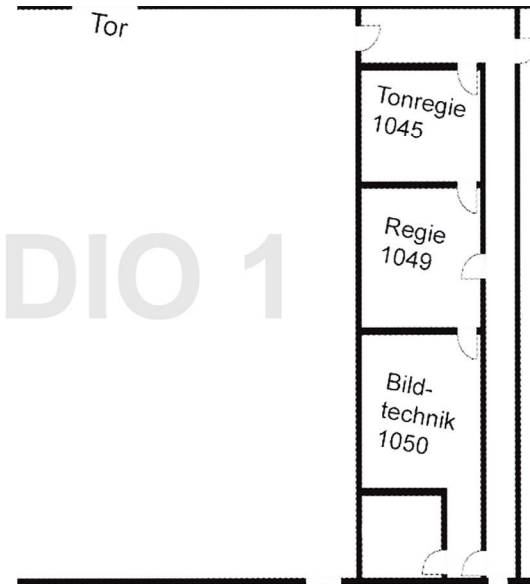
Ton:
 LAWO mc2 66
 LAWO HD-Core 8196 x 8196
 diverse Effektgeräte zur Klangbearbeitung
 Neve Compressor/Limiter
 SpotOn Zuspielsystem
 Lexicon 960, TC 6000
 Intercom: Riedel
 Funkintercom: Standard
 Beschallung: Yamaha PM5
 D&B- und Axys-Lautsprecher, Anzahl nach Bedarf

Licht:
 192 * 2,5 KW Dimmer, 48 * 5 KW Dimmer

- + Vernetzung zwischen allen Studios und Regieräumen über Glasfaser
- + Redundante Sendeleitungen (TX/RX) über den MCR
- + Anbindung an 40 GBit/s Backbone zur nobeo Postproduktion
- + Downlink



STUDIO 1



Weitere Infos unter
www.nobeo.de oder sales@nobeo.de