

Studio 4 - Datenblatt

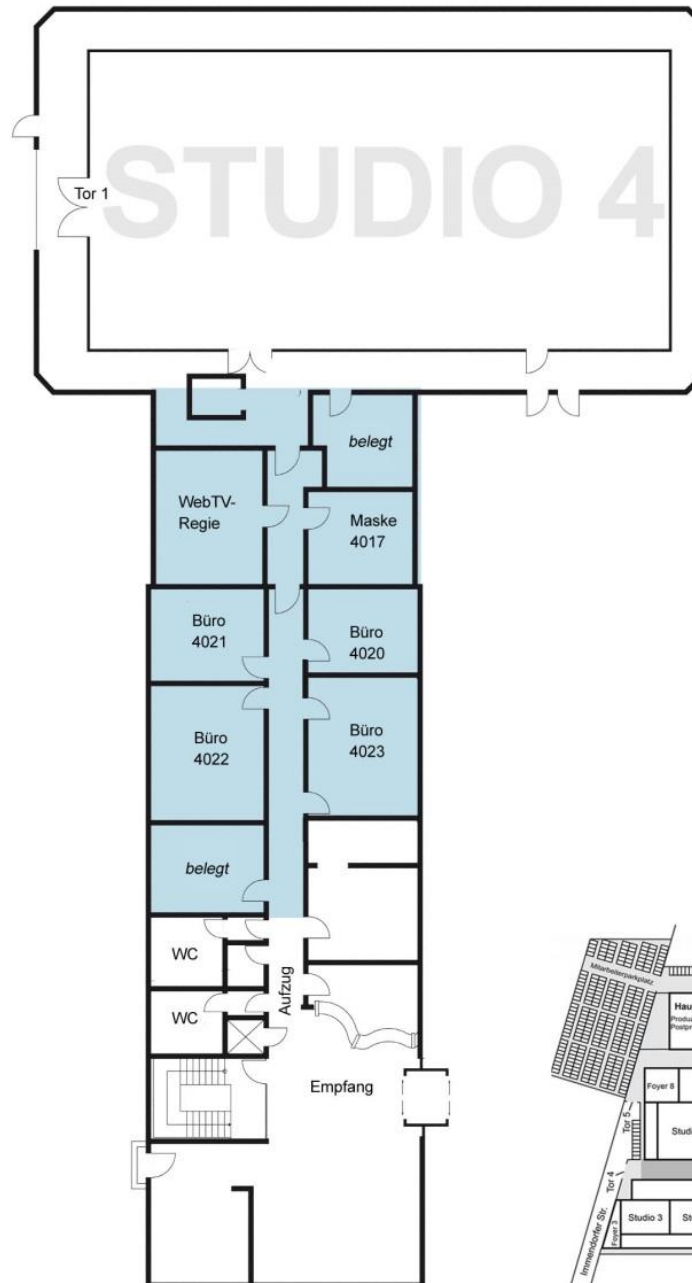


Ihre Raumplanung:

Produktion: _____
 Zeitraum: _____

Erdgeschoss

Büro 4017: _____
 Büro 4020: _____
 Büro 4021: _____
 Büro 4022: _____
 Büro 4023: _____



Maße und technische Ausstattung

Länge:	24,00 m
Breite:	12,20 m
Studiofläche:	295 m ²
Höhe Lichtgitter:	5,25 m
Vorhangschiene (H/L):	5,20 m x 64,50 m
Umgang:	1,00 m
Tor 1 (H/B):	3,90 m x 2,90 m
Licht:	96 * 2,5 KW Dimmer
	384 * 5 KW Dimmer

Durch unser technisches Produktionsnetzwerk kann das Studio 4 mit unserer Web-Regie, unseren HD-Festregien 1 & 6 oder dem Ü-Wagen nobeo1 betrieben werden.

Darüber hinaus sind alle Regien unmittelbar an die nobeo Postproduktion angebunden, was einen effektiven tapeless Workflow ermöglicht.

Web TV- Studio

Mehr als 4 Neben-/ Gästeräume und Produktionsbüros innerhalb des Gebäudes
 1 Maskenraum + mobile Maskenräume
 Umfangreiche Parkmöglichkeiten (Team und Zuschauer) in direkter Nähe

Weitere Infos unter
www.nobeo.de oder sales@nobeo.de