



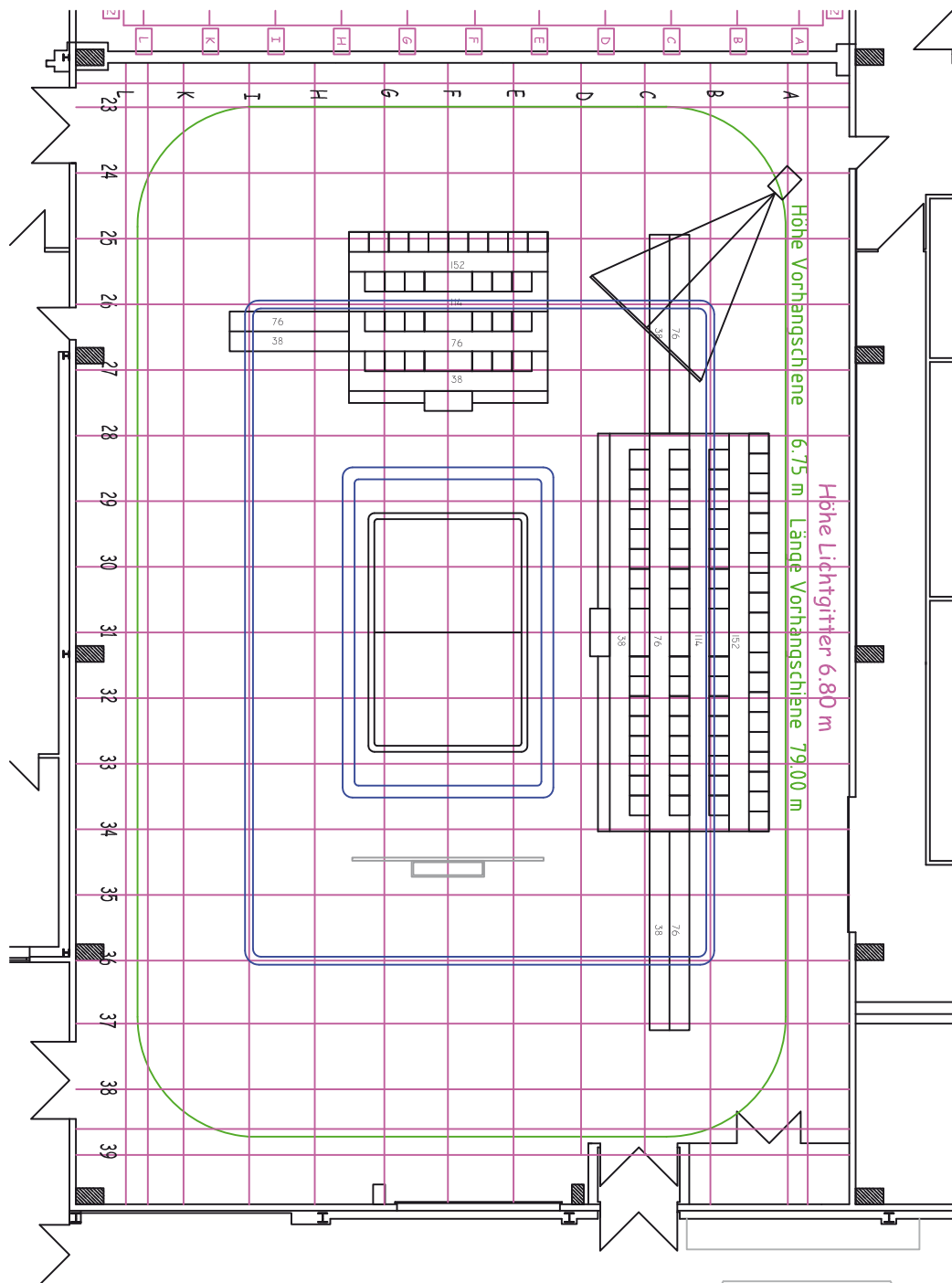
NOBEO STUDIO 3

,WHITE LABEL SET'

**Moderations-/Talkpodest
mit RGB LED Leuchtkästen (schwarz Hochglanz)**
zwei Plafonds mit RGB LED Leuchtkästen (schwarz Hochglanz)
Zuschauertribüne mit 100 Plätzen (bestuhlt)
vorbereitete Rückprojektionsfläche



Weitere Infos unter www.nobeo.de oder sales@nobeo.de



STUDIO 3

Maße und technische Ausstattung

Länge: 27,25 m
 Breite: 19,50 m

Studiofläche: 530 m²
 Foyer: 190 m²
 Neben-/Gästeräume: >12