

Regie 1 - Datenblatt



Technische Ausstattung:

Allgemein: HD 1080i

Regie 1 HD:

Sony MVS 8000 3ME

Monitore: 21 * 17" und 6 * 24" TV-Logic

Bildtechnik (optional):

Schriftgenerator: Xpression

DVE: MVS8000 4 Kanäle

MAZ: XDCam, HDCam

Videoserver: Grass Valley K2

Kameras: Grass Valley LDK 8000

VSM Controller System, Multiviewer

Ton:

LAWO mc266

LAWO HD-Core 8196 * 8196

Neve Compressor/Limiter

SpotOn Zuspielsystem

Lexicon 960, TC 6000

Intercom: Clearcom

Funkintercom: Standard

Beschallung: Yamaha PM5

D&B- und Axys-Lautsprecher, Anzahl nach Bedarf

Licht:

192 * 2,5 KW Dimmer, 48 * 5 KW

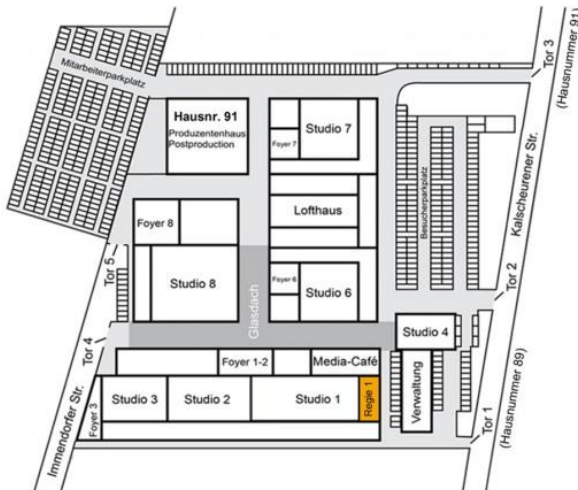
Dimmer

MCR: 2 * vollredundante Sendeleitungen

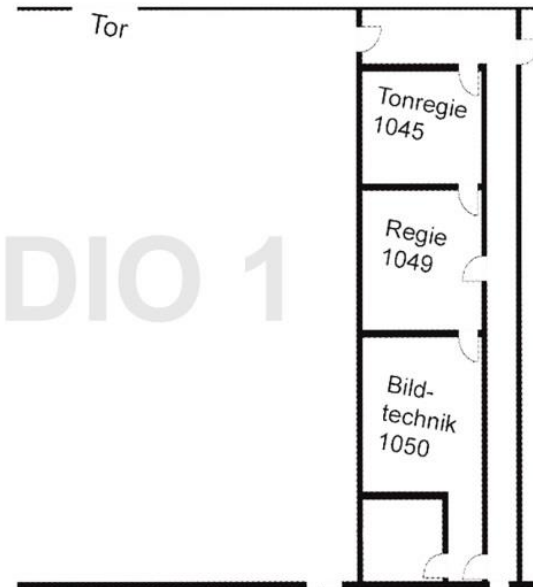
2 * vollredundante Empfangsleitungen

(Senden)

Downlink



STUDIO 1



Weitere Infos unter
www.nobeo.de oder sales@nobeo.de