

Regie 6 - Datenblatt



Technische Ausstattung:

Regie 6 HD:

Sony MVS-8000G Multiformat-Videomischer mit 4 Mischebenen
 Monitore: 24 * Penta 20" und 2 * 37" LCD Monitore für SD/HD Monitoring,
 Evertz Multisplit Systeme für die Anzeige von Vorschaubildern
 Auf Multiviewer Systeme für die Vorschau von Kameras und PGM/PVV ist verzichtet worden, um Laufzeitprobleme und Unterschiede zwischen Bild und Ton zu minimieren.

Bildtechnik (optional):

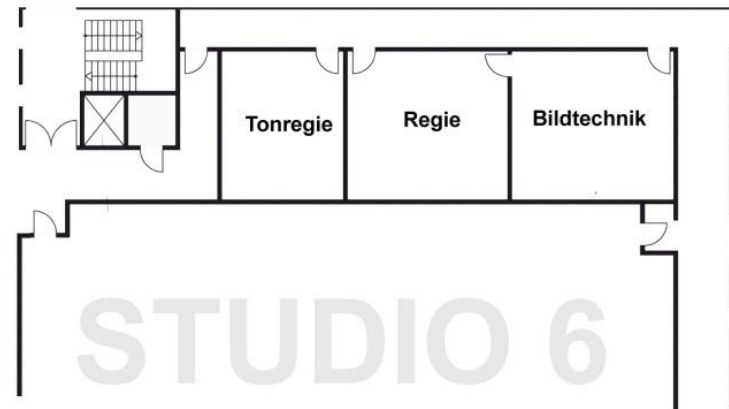
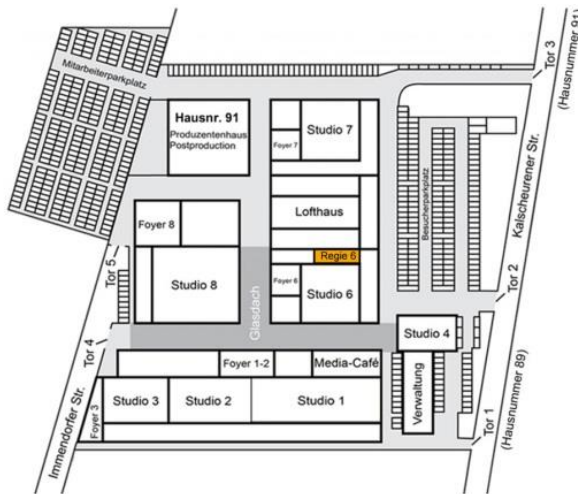
Schriftgenerator: XPression
 DVE: Sony MVE-8000A
 MAZ: HDCam
 Videoserver: K2
 Kameras: GVG LDK 8000
 Optiken: Large Lens Adapter, Canon 11 * 4,5 EB HD, Canon 25 * 6,8 HD Studio, Canon 27 * 6,5 HD Studio, Canon 96 * 9,3 HD Studio, Abakus Stadium Lens

Ton:

Lawo mc² 90, digitales Mischpult mit 16-8-24 Faderbank, 240 DSP-Kanäle
 Nova 73 HD Kreuzschiene mit 576 x 548 Crosspoints
 5.1 Surround in Tonregie und Regie
 Dolby E (auf Anfrage)
 64 Kanal ProTools HD Aufzeichnung (auf Anfrage)
 Lexicon 960L mit LARC; TC 6000
 Analoge Neve/Urei Kompressoren
 Spot On
 Dallis Frame (Stagebox) über LWL im Studio
 Externe Madi-Anbindung über LWL möglich
 SpotOn Mehrkanal Zuspieldsystem
 Mayah Centauri ISDN-Codecs
 Intercom: Riedel Artist
 Funkintercom: Standard
 Beschallung: Yamaha QL 3 D&B- und Axys-Lautsprecher, Anzahl nach Bedarf

Licht:

96 * 2,5 KW Dimmer; 384 * 5 KW Dimmer
 86 Desisti-Lichtzüge mit
 Ethernet-DMX-Verkabelung Audio-, Video- und Triax-Festverkabelung zwischen den Studios 1, 2, 3, 4,
 6, 7 und 8. Glasfaservernetzung (Audio und Video) aller Regien über den Master Control Room (MCR).
 Downlink



Weitere Infos unter

www.nobeo.de oder sales@nobeo.de