

Studio 3 - Datenblatt



Ihre Raumplanung:

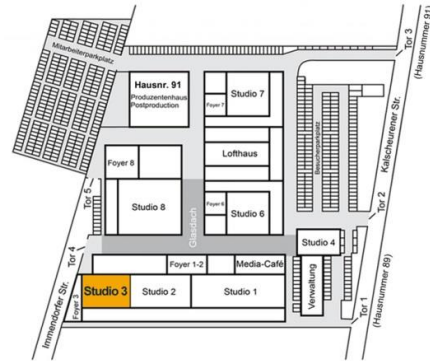
Produktion: _____
 Zeitraum: _____

Erdgeschoss

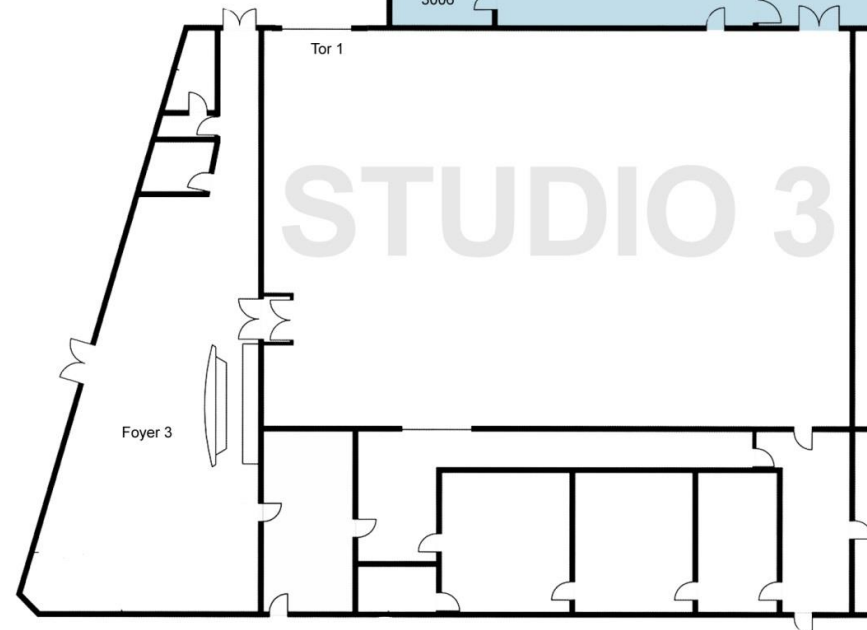
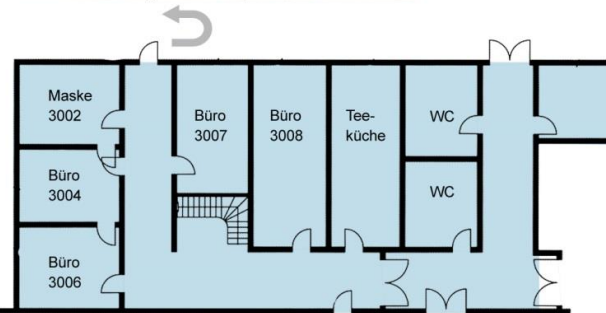
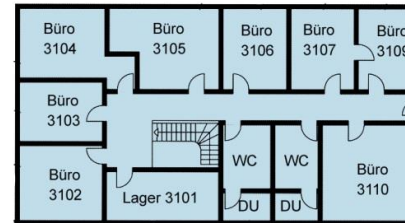
Maske 3002: _____
 Büro 3004: _____
 Büro 3006: _____
 Büro 3007: _____
 Büro 3008: _____

Obergeschoss

Büro 3102: _____
 Büro 3103: _____
 Büro 3104: _____
 Büro 3105: _____
 Büro 3106: _____
 Büro 3107: _____
 Büro 3109: _____
 Büro 3110: _____



Obergeschoss



Maße und technische Ausstattung

Länge:	27,25 m
Breite:	19,50 m
Studiofläche:	530 m ²
Höhe Lichtgitter:	6,80 m
Vorhangschiene (H/L):	6,75 m x 79,00 m
Umgang:	1,00 m
Tor 1 (H/B):	4,00 m x 3,30 m
Licht:	96 * 2,5 KW Dimmer

Durch unser technisches Produktionsnetzwerk kann das Studio 3 mit unserer HD-Festregie 1 oder dem Ü-Wagen nobeo1 betrieben werden. Darüber hinaus sind alle Regien unmittelbar an die nobeo Postproduktion angebunden, was einen effektiven tapeless Workflow ermöglicht.

Foyer (190 qm) mit zahlreichen sanitären Anlagen, Garderobe etc.

Mehr als 12 Neben-/ Gästeräume und Produktionsbüros innerhalb des Gebäudes

2 Maskenräume + mobile Maskenräume

Umfangreiche Parkmöglichkeiten (Team und Zuschauer) in direkter Nähe

Weitere Infos unter
www.nobeo.de oder sales@nobeo.de